

Come configurare il proprio account di posta su Outlook per l'SMTP con l'autenticazione.

I pochi semplicissimi passaggi sono descritti qui di seguito:

- 1) aprire outlook
- 2) cliccare sulla voce "Account di posta elettronica" del menu Strumenti (fig.1)

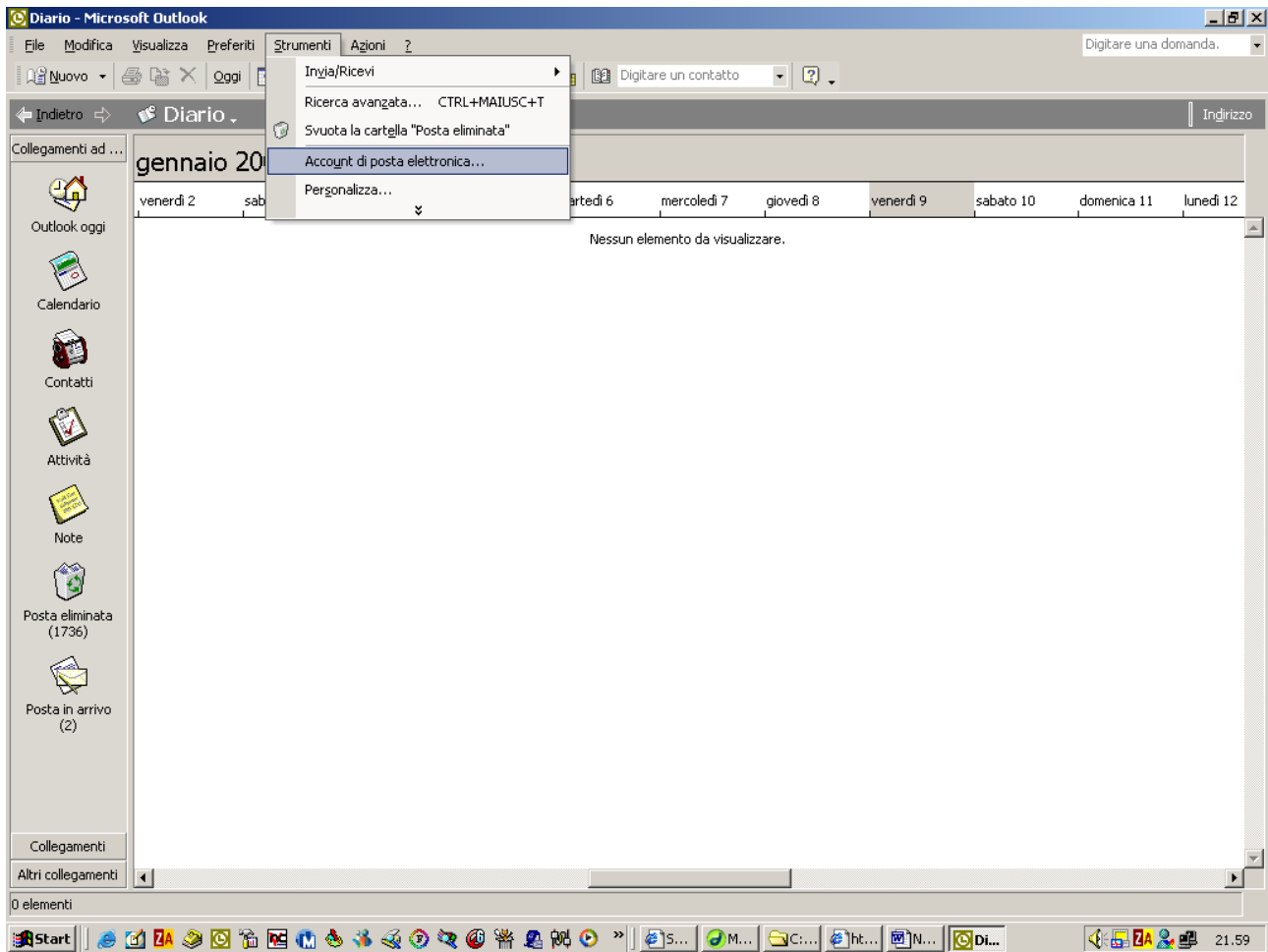


fig.1

- 3) selezionare “visualizza o cambia gli account di posta elettronica esistenti” e premere su avanti> (fig.2)

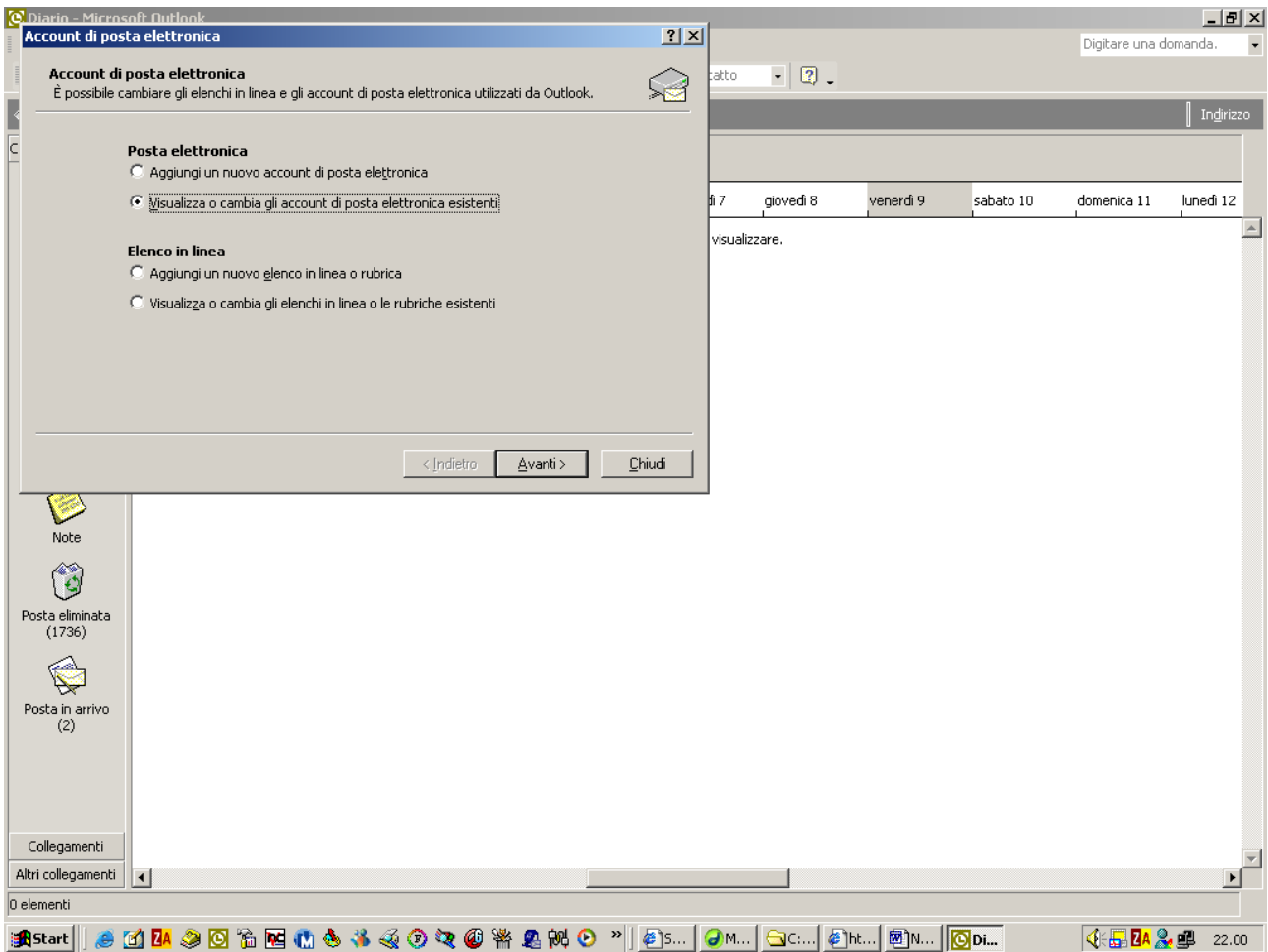


fig.2

- 4) Selezionare il nome dell'account per cui si vuole impostare l'SMTP con autenticazione (fig.3) e premere su Cambia

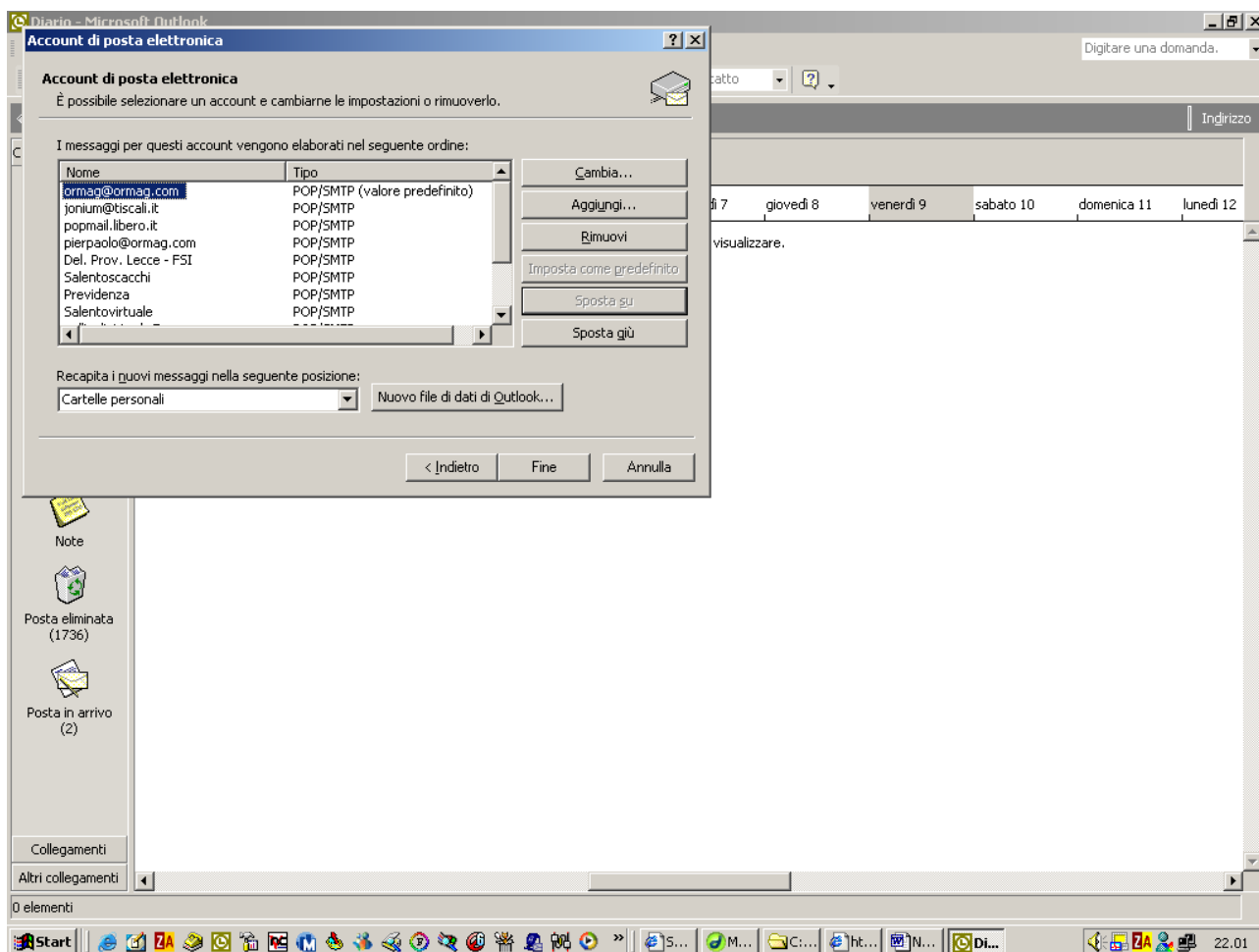


fig.3

5) Nella schermata successiva (fig.4) cliccare su “altre impostazioni”

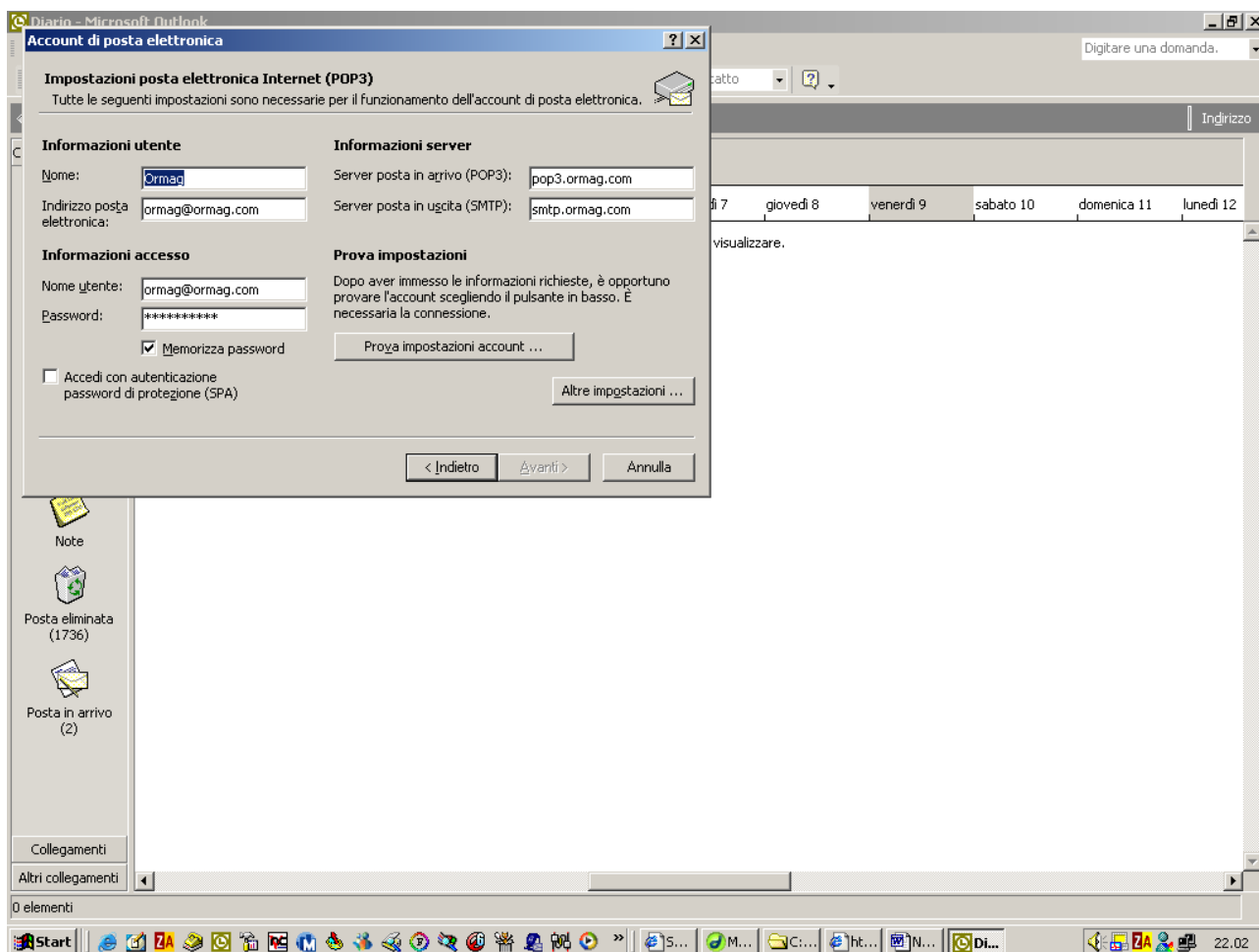


fig.4

- 6) Spuntare la voce “Il server della posta in uscita (SMTP richiede l’autenticazione)” e accertarsi che sia selezionata anche l’opzione “Utilizza le stesse impostazioni del server della posta in arrivo”
- 7) Chiudere tutte le finestre premendo ok - avanti - fine

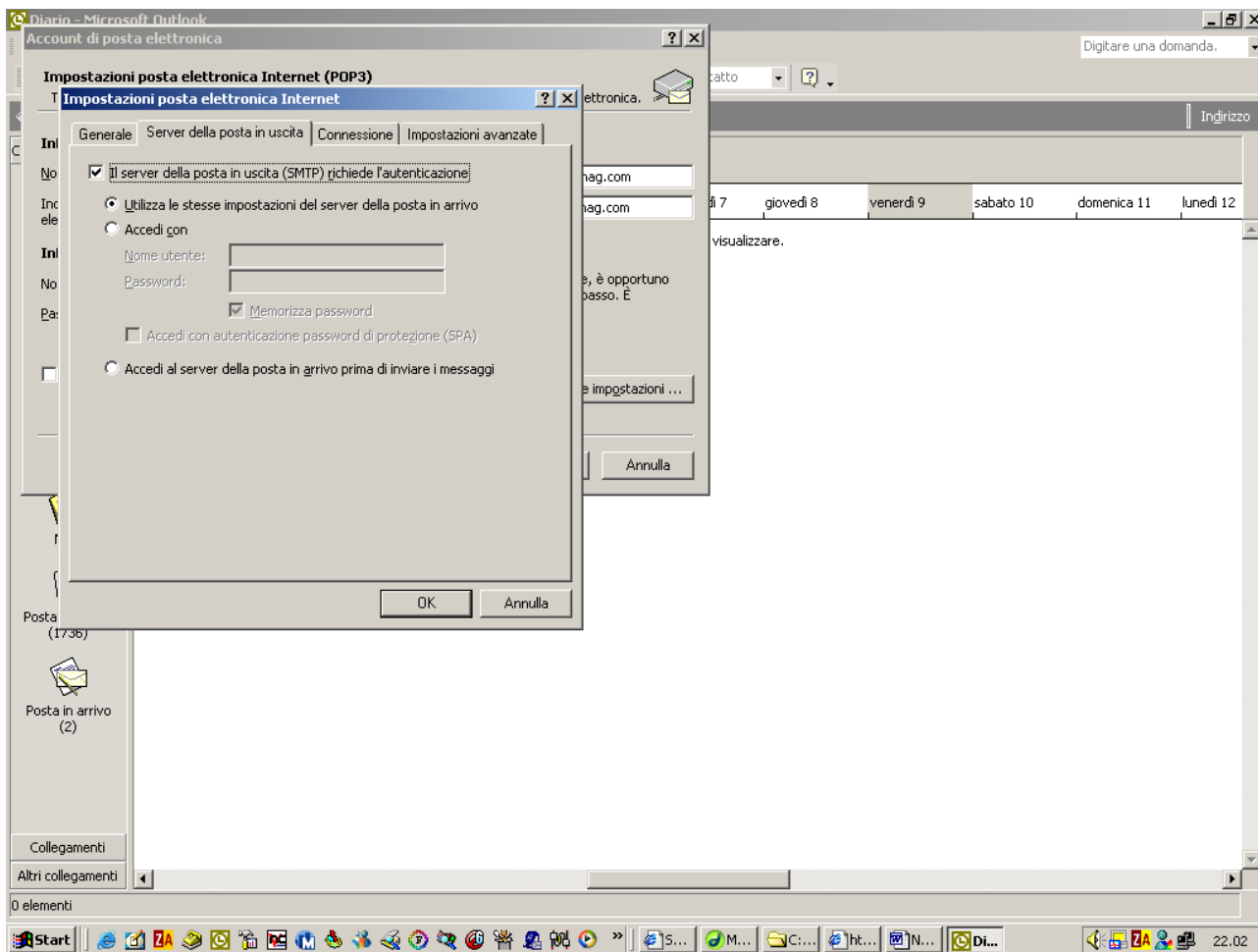


fig.5