

# Come configurare il proprio account di posta su Outlook Express per l'SMTP con l'autenticazione.

I pochi semplicissimi passaggi sono descritti qui di seguito:

- 1) aprire outlook express
- 2) cliccare sulla voce Account del menu Strumenti (fig.1)

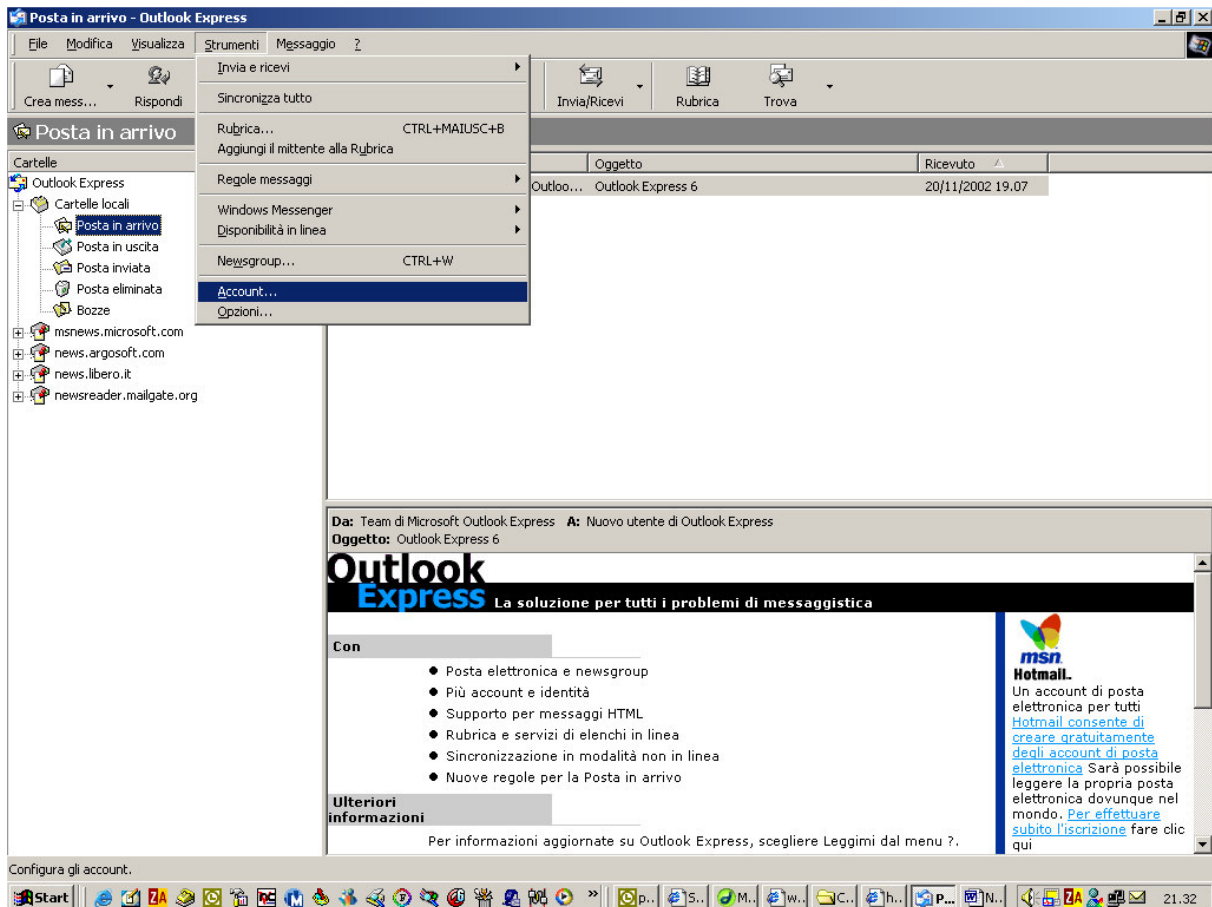


fig.1

- 3) Selezionare la scheda Posta elettronica e il nome dell'account per cui si vuole impostare l'SMTP con autenticazione (fig.2)
- 4) Cliccare su Proprietà
- 5) Nella finestra Proprietà (come da fig. 3) cliccare sulla scheda Server
- 6) Spuntare la voce "Autenticazione del server necessaria" come mostrato in figura 4
- 7) Cliccare su Impostazioni e verificare che sia selezionata la voce "Usa le stesse impostazioni del server posta in arrivo"
- 8) Chiudere tutte le finestre premendo ok – ok – chiudi.

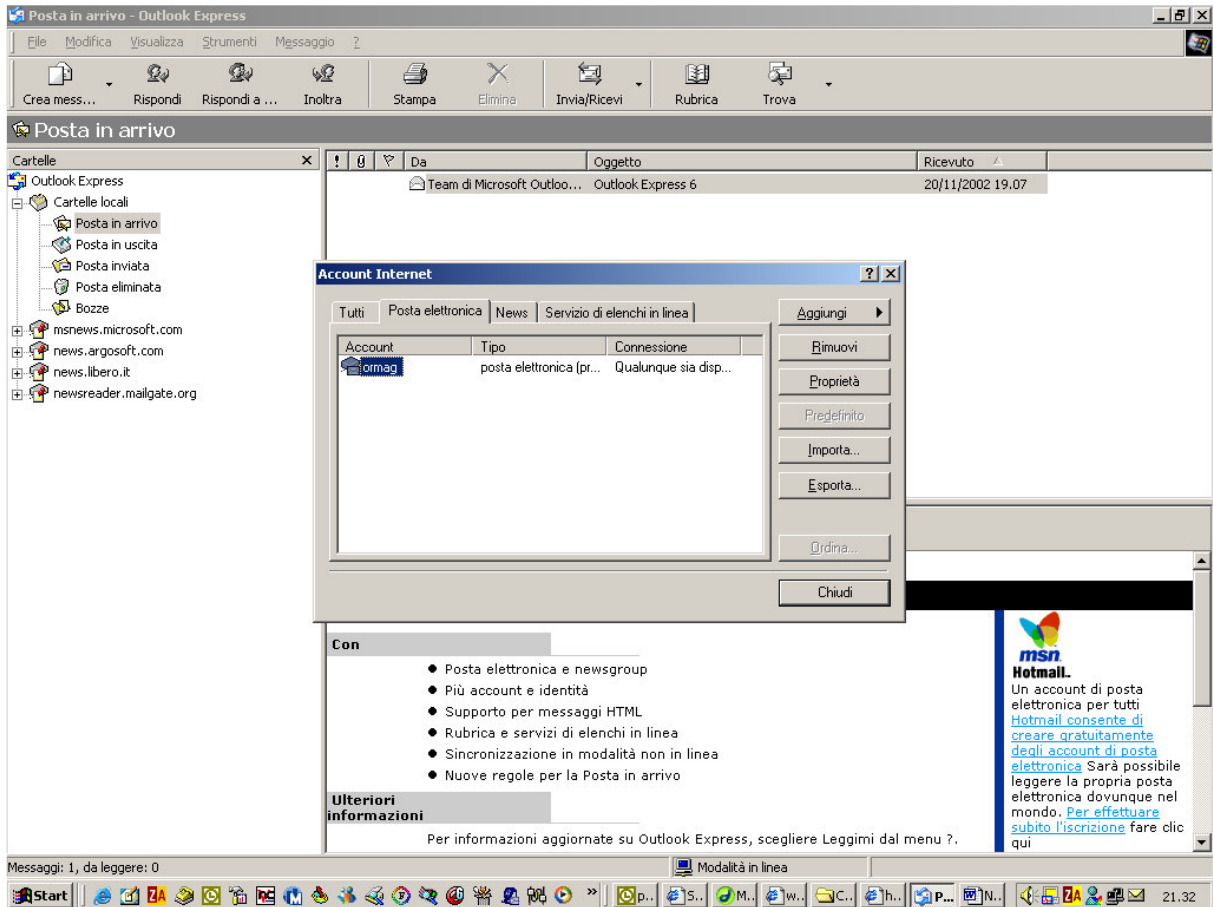


fig.2

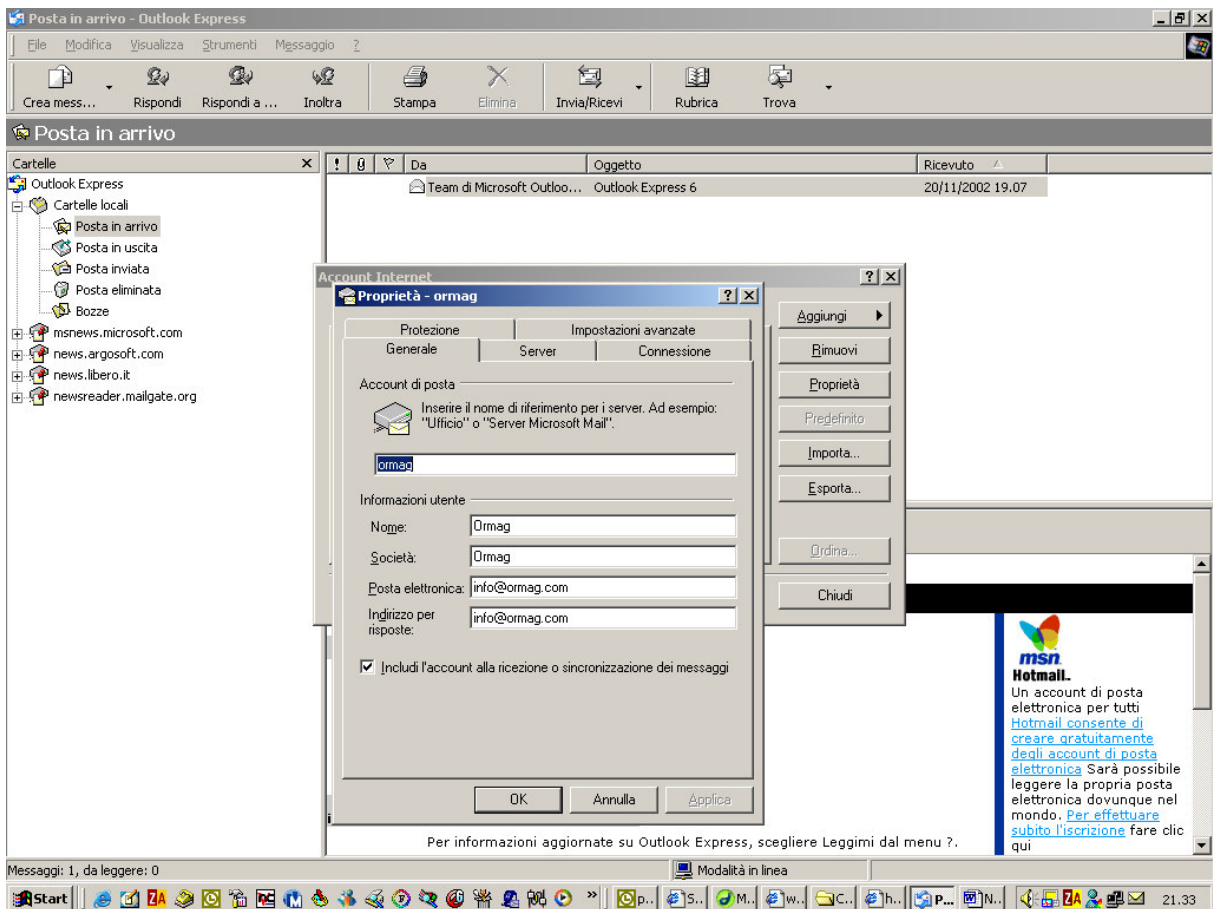


fig.3

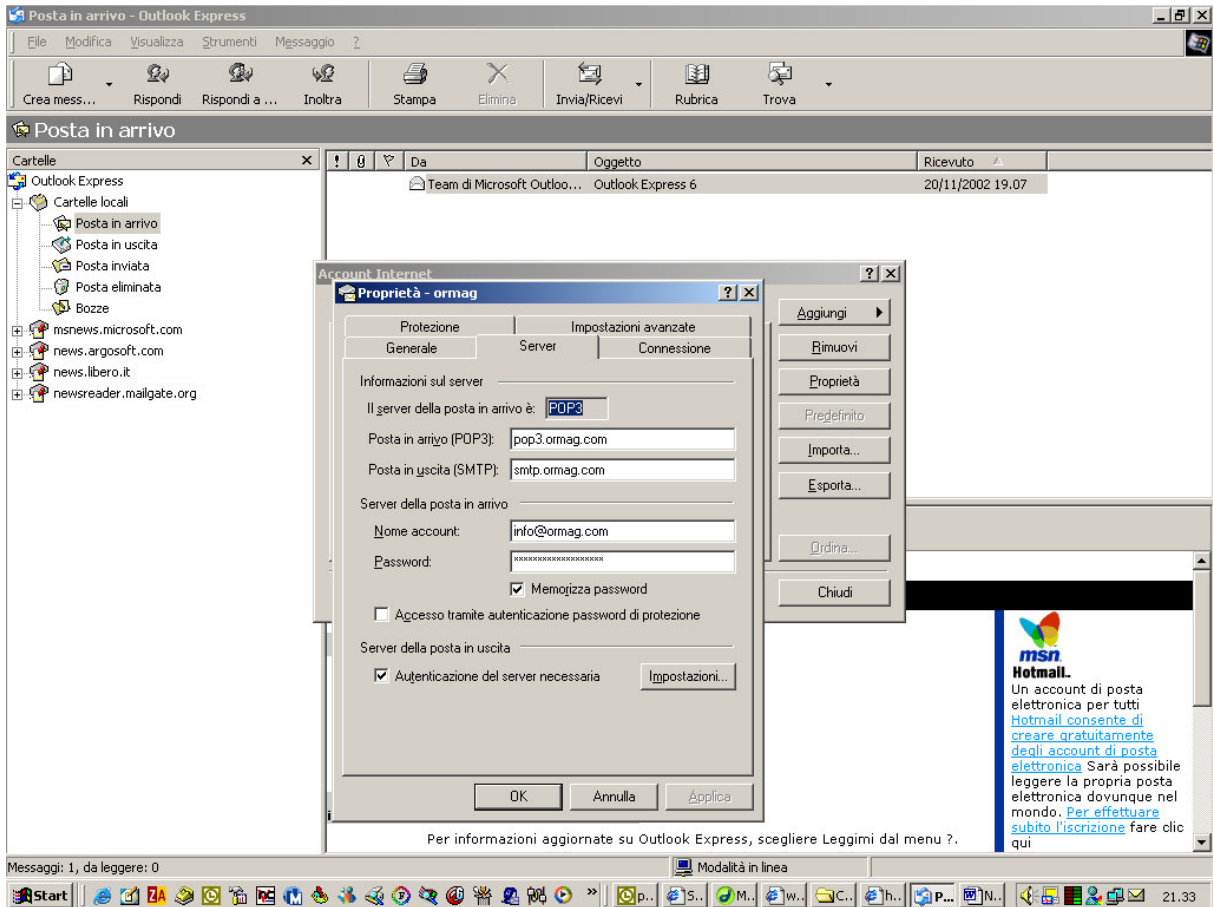


fig.4

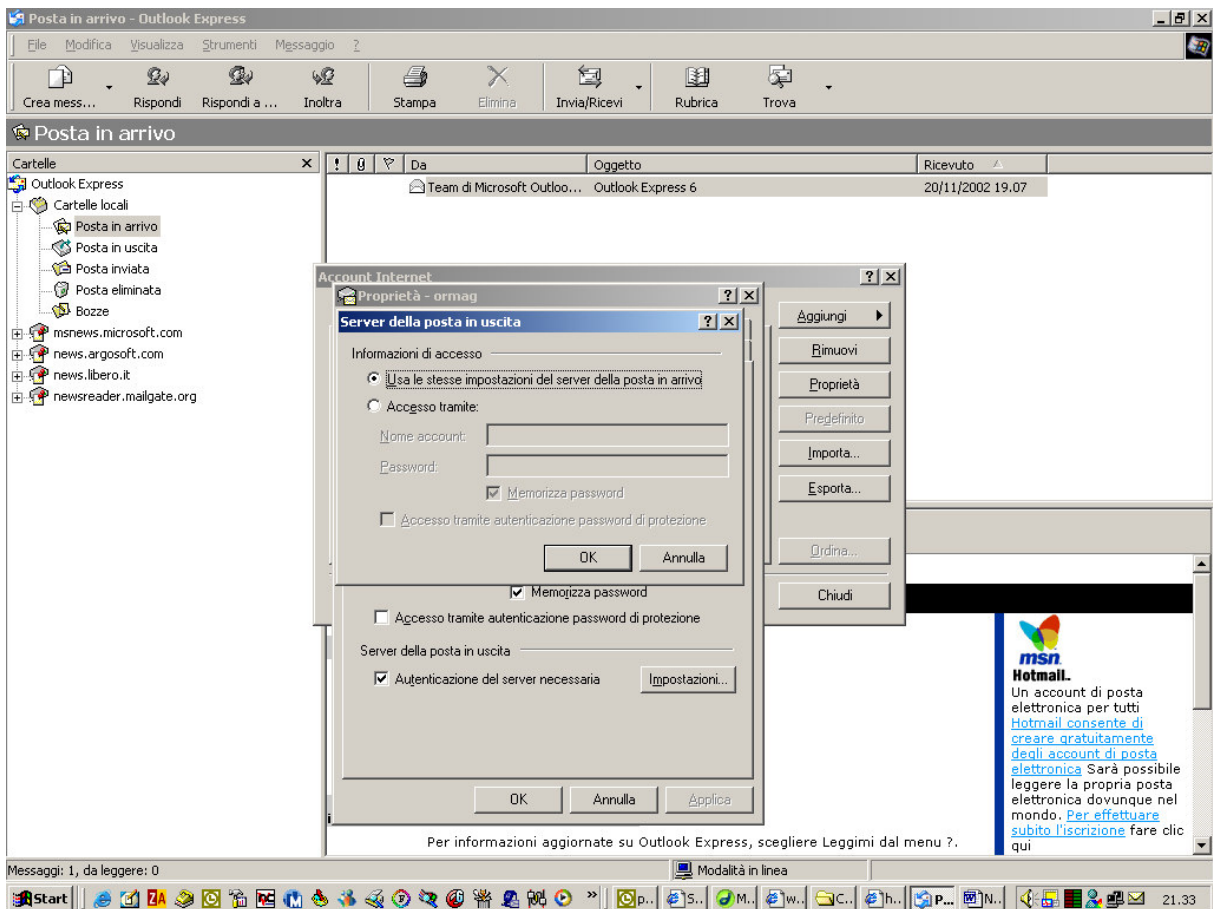


fig.5